

# PERSMAP

Er is getracht om deze persmap zo gebruiksvriendelijk mogelijk te maken,  
uit respect voor uw kostbare tijd.

Deze persmap en extra informatie is ook terug te vinden op onze website:

[www.thuiszorgoverlegmechelen.be](http://www.thuiszorgoverlegmechelen.be) en de website van het meldpunt

[www.meldpuntvereenzaming.be](http://www.meldpuntvereenzaming.be)

Aarzel niet om ons te contacteren!

Bel 015/34.77.43 of mail: [tom.vzw@telenet.be](mailto:tom.vzw@telenet.be)



## INHOUD PERSMAP

1. Uitnodiging
2. Meerwaarde voor de pers
3. Wie zijn wij?
4. Perstekst 'Meldpunt Vereenzaming' (kort)
5. Perstekst 'Meldpunt Vereenzaming' (lang)
6. Affiche



## 1. Persuitnodiging

---

Op **donderdag 15 november 2012 om 15u45** in congrescentrum 'De Kleiput' te Duffel: *zorgregio Mechelen lanceert 'Meldpunt Vereenzaming!'*

Samenwerkingsinitiatief **EersteLijnsgezondheidszorg** Mechelen (SEL TOM vzw) nodigt je uit om de **officiële start van het meldpunt vereenzaming** bij te wonen met aansluitend een receptie.

Vanaf 15 november 2012 zal er uitgebreid campagne gevoerd worden om dit meldpunt in de kijker te zetten.

De voorzitter van Tom vzw, Dr. Gunther D'hanis, de medewerkers en ervaringsdeskundigen zijn achteraf beschikbaar om zowel geschreven als mondelinge pers te woord te staan.

**Plaats van afspraak:**

**Donderdag 15 november 2012 om 15u45**

**Congrescentrum 'De Kleiput' zaal 'De Tichelrij'**

**Stationsstraat 22c**

**2570 Duffel**

Zakstraat 13/1, 2800 Mechelen – Tel. 015/34 77 43

E-mail: [TOM.vzw@telenet.be](mailto:TOM.vzw@telenet.be) - [www.thuiszorgoverlegmechelen.be](http://www.thuiszorgoverlegmechelen.be)

PERSMAP MELDPUNT VEREENZAMING



## 2. Meerwaarde voor de pers

---

Uit een rondvraag bij 173 voorzitters van ouderen-adviesraden in Vlaanderen, blijkt dat voor 89% van hen vereenzaming het belangrijkste probleem is van ouderen in Vlaanderen. Maar niet alleen senioren worden geconfronteerd met gevoelens van eenzaamheid. Verschillende studies toonden aan dat eenzaamheid bij ouderen niet vaker voorkomt dan in andere leeftijdscategorieën.

Vereenzaming is een thema dat doorheen de jaren meer en meer leeft. Dit willen we meer onder de aandacht brengen. Het belang van de toegankelijkheid van de eerstelijnsgezondheidszorg en ondersteuning van zorgbehoevenden, is een topic dat zeker via de media onder de aandacht mag gebracht worden.



### 3. Wie zijn wij?

---

Als SEL (Samenwerkingsinitiatief EersteLijnsgezondheidszorg) zijn wij erkend door de Vlaamse Gemeenschap voor de zorgregio Mechelen. De regio omvat 3 kleinstedelijke gebieden: Mechelen, Lier en Boom. Onze centrale doelstelling is de pluralistische samenwerking tussen verschillende zorgactoren stimuleren en de zorgprocessen ondersteunen en optimaliseren. SEL TOM heeft in totaal 12 opdrachten die ertoe bijdragen haar doelstellingen te helpen verwezelijken. Enkele van deze opdrachten zijn onder meer multidisciplinaire vormingen (mee) organiseren, samenwerkingsovereenkomsten afsluiten met andere zorgpartners uit de regio, adviezen verschaffen aan de Vlaamse Overheid en lokale besturen. Naast deze en nog enkele anderen heeft het SEL een belangrijke communicatiefunctie. Voor meer info verwijzen we u graag naar onze website: [www.thuiszorgoverlegmechelen.be](http://www.thuiszorgoverlegmechelen.be) en de website van de Vlaamse SELs [www.vlaamsesels.be](http://www.vlaamsesels.be).

Per kleinstedelijk gebied wordt er drie keer per jaar een streekplatform georganiseerd. Hierop worden alle hulpverleners uit de eerste lijn en woon- en zorgcentra uitgenodigd. Via deze meer lokale werking worden thema's in de kijker gezet die in de regio leven.



Lokale initiatieven/projecten, worden hier voorgesteld, hiaten opgespoord en er wordt gezamenlijk nagedacht over optimalisering van de zorg in de regio.

Zakstraat 13/1, 2800 Mechelen – Tel. 015/34 77 43

E-mail: [TOM.vzw@telenet.be](mailto:TOM.vzw@telenet.be) - [www.thuiszorgoverlegmechelen.be](http://www.thuiszorgoverlegmechelen.be)



#### 4. Perstekst Meldpunt Vereenzaming (kort)

---

**‘Voel je je soms alleen? Of ken je zo iemand? Het kán anders...’**

##### **Meldpunt Vereenzaming**

Op **15 november 2012** wordt bij het slot van de studiedag ‘Vereenzaming’ de officiële start gegeven van ‘het Meldpunt Vereenzaming’ in zorgregio Mechelen.

In de regio zetten heel wat organisaties zich actief in om vereenzaming op te vangen. Er is dan ook een ruim aanbod aan waardevolle initiatieven. Na grondig overleg werd duidelijk dat dit aanbod erg versnipperd is. Niet iedereen (zowel hulpverleners als burgers) vindt de weg naar het juiste initiatief. Er bleek nood te zijn aan een ruimer overzicht. Zo groeide de idee van een centraal meldpunt vereenzaming uit te werken. Via de website [www.meldpuntvereenzaming.be](http://www.meldpuntvereenzaming.be) en het contactadres [info@meldpuntvereenzaming.be](mailto:info@meldpuntvereenzaming.be) kan iedereen terecht met vragen en meldingen inzake vereenzaming. Een melding wordt uiteraard discreet behandeld.

Om dit meldpunt bekend te maken, zal er in de komende maanden via verschillende kanalen campagne gevoerd worden.



## 5. Perstekst Meldpunt Vereenzaming (lang)

---

**‘Voel je je soms alleen? Of ken je zo iemand? Het kán anders...’**

### **Meldpunt Vereenzaming**

#### **Nood aan één centraal meldpunt**

In oktober 2011 kwam binnen de streekplatformen het thema ‘Vereenzaming’ aan bod. Verschillende organisaties stelden hun lokale initiatieven en acties voor om vereenzaming tegen te gaan en aan te pakken. Er bleek nood aan een ruimer overzicht van de initiatieven en projecten. Als aanvulling op de verruiming van dit waardevolle aanbod, werd er voorgesteld om een Meldpunt Vereenzaming op te richten.

Er kwam een werkgroep met 17 vertegenwoordigers en organisaties uit de eerstelijnsgezondheidszorg van de zorgregio Mechelen samen om dit concept verder uit te werken. Na bespreking op de Raad van Bestuur van TOM vzw en een peiling bij verschillende experts zoals o.a. de privacycommissie & een coördinator gezondheidsethiek, kreeg het Meldpunt Vereenzaming zijn uiteindelijke vorm.





## Definitie Vereenzaming en doelstelling meldpunt

### *Definitie*

Eenzaamheid/vereenzaming is een abstract begrip, dat door velen op een andere manier wordt ingevuld. Voor het meldpunt werd gestart vanuit volgende definitie:

**'Het subjectief ervaren van een onplezierig of ontoelaatbaar gemis aan (kwaliteit van) bepaalde sociale relaties (de Jong Gierveld, J & van Tilburg, T., 2007).**

Eenzaamheid betekent niet altijd alleen zijn. Zelfs iemand met zichtbaar veel sociale contacten kan zich toch eenzaam voelen. Daarom wordt er gesproken over twee vormen van eenzaamheid: emotionele- en sociale eenzaamheid.

### *Doel Meldpunt Vereenzaming*

Het doel van het meldpunt is vereenzaming in kaart te brengen door één centraal meldpunt aan te bieden en via deze weg zorg op maat aan de cliënt te voorzien. Daar waar sommige burgers door de mazen van het net dreigen te vallen, wil het meldpunt aanvullend werken op het bestaande aanbod in de regio.

Daarnaast heeft het ook een preventieve functie: het voorkomen van vereenzaming door het herkennen van kenmerken en signalen door zowel burgers als hulpverleners.

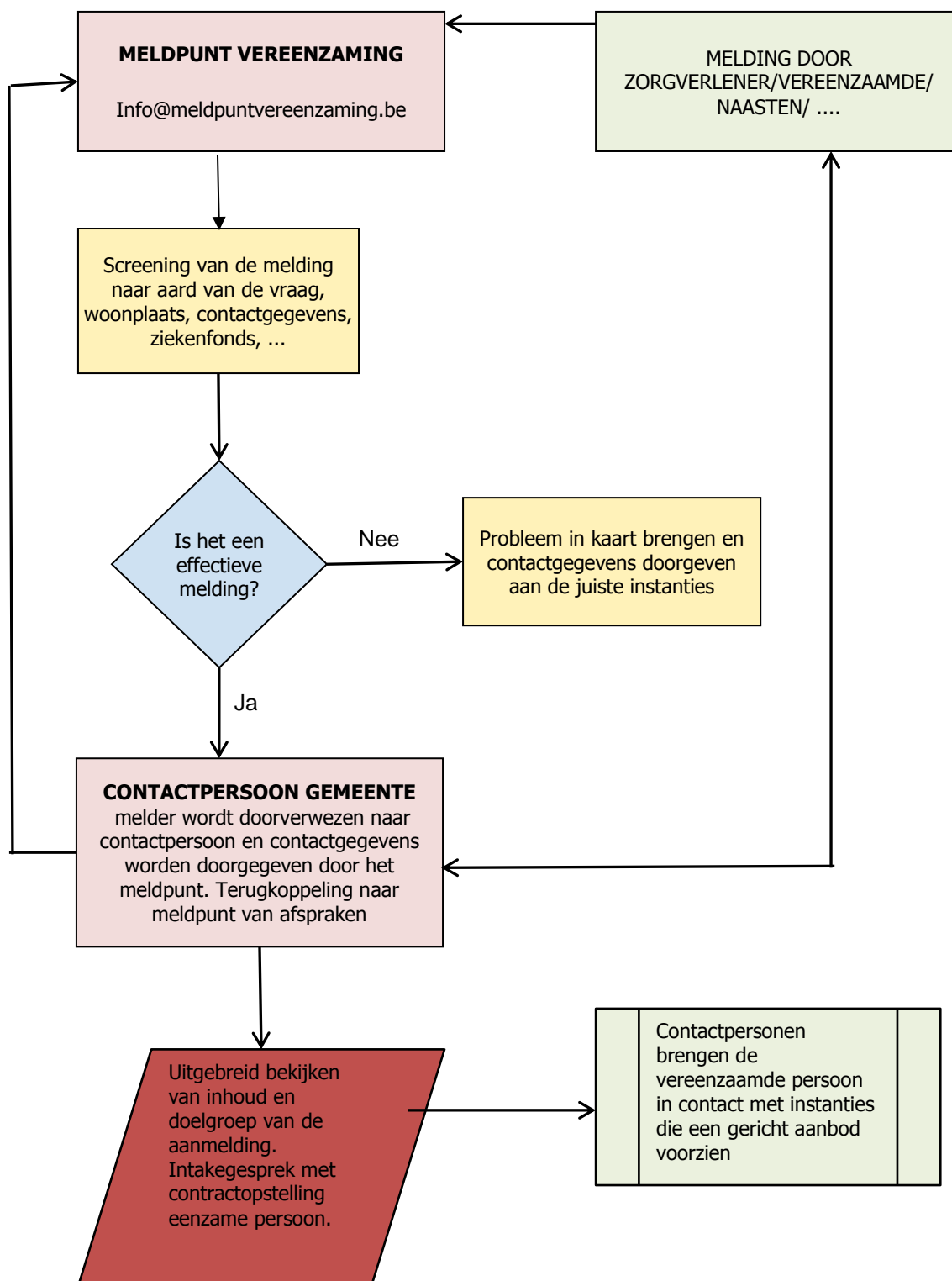


Tenslotte wil het meldpunt het thema 'Vereenzaming' uit de taboesfeer krijgen. Waarbij de wensen van de melder/hulpvrager gerespecteerd worden.

### **Pluralistische samenwerking in praktijk**

Het meldpunt werkt samen met andere regionale meldpunten en hulpverleners binnen de gezondheidszorg. De melder kan terecht op één centraal punt. Van hieruit wordt hij doorverwezen naar een lokale contactpersoon binnen iedere gemeente van de zorgregio. Deze contactpersonen zijn vertrouwd met het lokale aanbod aan initiatieven om vereenzaming tegen te gaan of participatie in de samenleving te bevorderen. Ze hebben kennis van de sociale kaart en bieden de nodige hulp aan op maat van de cliënt. Te allen tijde staat de respectvolle benadering van de cliënt centraal, met aandacht voor zijn integriteit en persoonlijke vraag. Meldingen zullen nauwgezet opgevolgd worden met als doel voor elk individu een persoonlijke oplossing aan te reiken.

Hoe ziet de werking van het meldpunt er concreet uit?





## **Bekendmaking en sensibiliseringscampagne**

De studiedag 'Vereenzaming' is tegelijk de officiële start van het meldpunt. Deze vorming heeft als doel alle geïnteresseerden te informeren omtrent het thema en het ook te vertalen naar het eigen werkveld. Via de website [www.meldpuntvereenzaming.be](http://www.meldpuntvereenzaming.be) wordt, naast het werkingsgebied en contactpersonen ook een bundeling van de initiatieven per gemeente weergegeven. Daarnaast zal er informatie terug te vinden zijn over het meldpunt vereenzaming zelf, de doelgroep en de werkwijze. Het meldpunt wordt geïllustreerd aan de hand van realistische voorbeelden. Voor professionele hulpverleners komt er een toelichting bij de definitie, typen, signalen en aanpak van eenzaamheid.

De campagne wordt zichtbaar gemaakt in het straatbeeld en de sector via affiches en flyers die ruim verspreid worden. Ook zal er in de Vlaamse Ouderenweek op een specifieke wijze aandacht gevraagd worden voor dit meldpunt.

Een link van de website van het Meldpunt zal op de website gezet worden van organisaties aangesloten bij SEL TOM vzw. De affiches, link naar krantenartikels en de tv-spot vindt u weldra op de website [www.meldpuntvereenzaming.be](http://www.meldpuntvereenzaming.be). In 2013 worden er echter nog acties ondernomen met vb. jeugdbewegingen, scholen,... e.a. om het thema Vereenzaming onder de aandacht te brengen bij alle doelgroepen.



Via de geschreven pers, radio en TV hopen we dat de inwoners van de zorgregio Mechelen op de hoogte kunnen gebracht worden van het Meldpunt Vereenzaming. Met dank voor uw aandacht voor dit initiatief.

PERSMAP MELDPUNT VEREENZAMING

## 6. Affiche

**MELDPUNT  
VEREENZAMING**

**'Voel je je soms alleen? Of ken je zo iemand? Het kán anders ...'**  
(elke melding wordt met discretie behandeld)

**[www.meldpuntvereenzaming.be](http://www.meldpuntvereenzaming.be)  
[info@meldpuntvereenzaming.be](mailto:info@meldpuntvereenzaming.be)**

In samenwerking met lokale actoren  
uit de eerstelijnsgezondheidszorg

**SEL**

v.a. Garthier D'hanis, Gemeentebolste 55, 2620 Humbeek TOM vzw, Zakstraat 13/1, 2800 Mechelen

Zakstraat 13/1, 2800 Mechelen – Tel. 015/34 77 43

E-mail: [TOM.vzw@telenet.be](mailto:TOM.vzw@telenet.be) - [www.thuiszorgoverlegmechelen.be](http://www.thuiszorgoverlegmechelen.be)